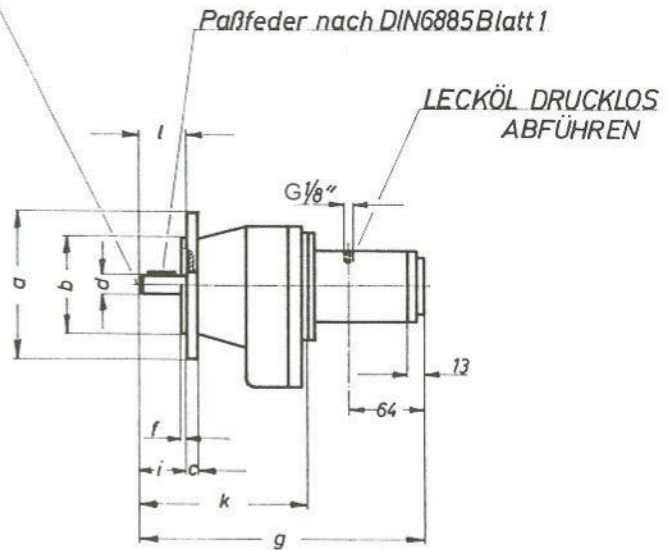
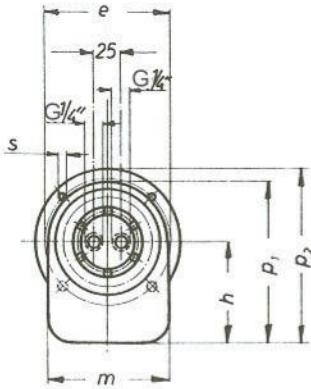


# A FLANSCHAUSFÜHRUNG

Zentrierung nach DIN 332 Blatt 2



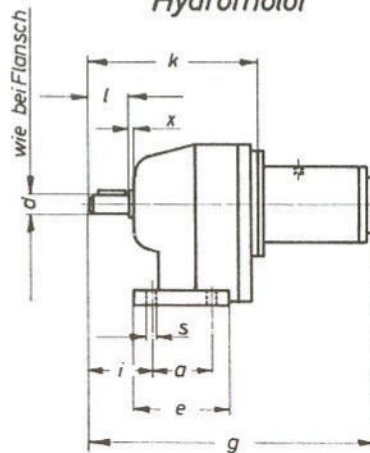
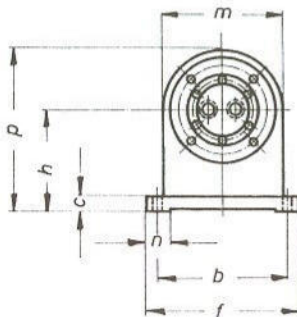
0	HMS26-HMS37	120	80,5	10	16,5	100	3	233	85	40	138	40	100	135	145	7
Getriebe	Motoren	a	b	c	d	e	f	g	h	i	k	l	m	p'	p <sup>2</sup>	s

Gewicht ca.  
Typ 0+Motor = 7,6 kg

# B FUSSAUSFÜHRUNG

Untersetzungen und Drehmomente  
siehe Blatt SK 3.2

Bestellbeispiel: HMS26-11,7/0  
Hydromotor      Getriebe



0	HMS26-HMS37	50	110	12	78	130	233	86	52	138	40	100	20	136	85	2
Getriebe	Motoren	a	b	c	e	f	g	h	i	k	l	m	n	p	s	x

## HYDRO - GETRIEBEMOTOREN

## SK251.3.2



MW Hydraulik GmbH

Tel.: 0 61 88 / 8 12 91 Lange Hecke 7  
info@mw-hydraulik.de 63796 Kahl am Main