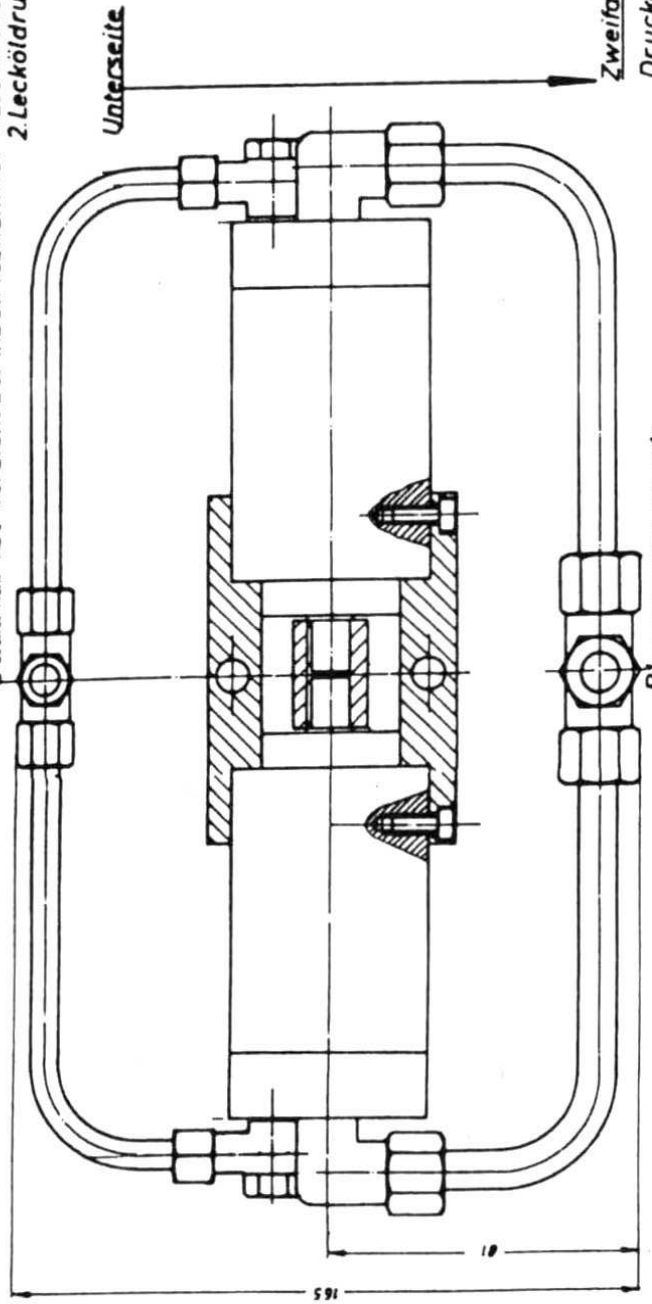
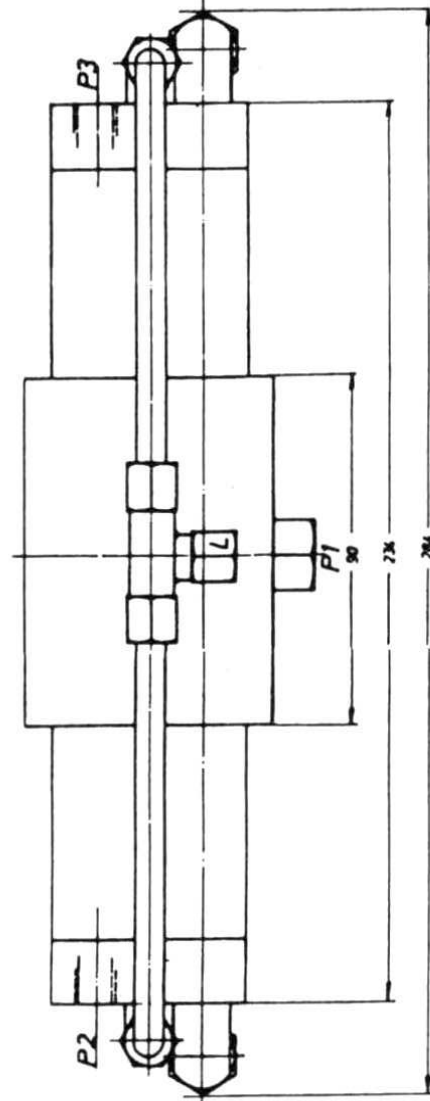


Vorsicht bei Inbetriebnahme: 1. Leckölschluß mit Öl auffüllen
2. Lecköldruck max. 0,5 bar



Zweifach Mengenteile HMS 23
 Druckölschluß P1 $\frac{1}{2}$ AD
 II P2 $G\frac{1}{4}$ "
 II P3 $G\frac{1}{2}$ "
 Leckölschluß L $\frac{1}{8}$ AD
 Lecköldruck max. 0,5 bar
 $q = 2,31 \frac{cm^3}{min}$ pro Motor



№	Bezeichnung	Menge	Einheit	Material
1	Zweifach-Mengenteiler HMS 23	1	Stück	St 508
2	nach AZ 1459	1	Stück	St 508

Maschinenwerke Frankfurt

Zweifach-Mengenteiler HMS 23
nach AZ 1459

1421459 C