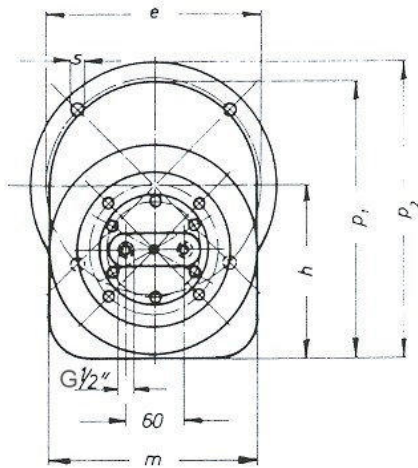
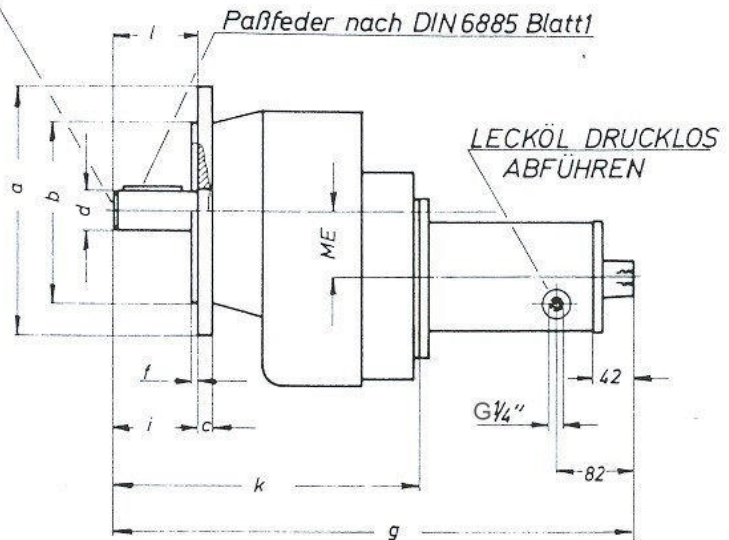


# A FLANSCHAUSFÜHRUNG



Zentrierung nach DIN 332 Blatt 2



600	HM4-HM 7	300	230 <sub>j6</sub>	20	65 <sub>m6</sub>	265	4	699	275	130	479	130	300	425	425	14	86
500	HM4-HM 7	250	180 <sub>j6</sub>	16	50 <sub>k6</sub>	215	4	610	245	100	390	100	250	370	370	14	86
330	HM4-HM 7	250	180 <sub>j6</sub>	16	40 <sub>k6</sub>	215	4	524	173	80	304	80	200	273	298	14	65
Getriebe	Motoren	a	b	c	d	e	f	g	h	i	k	l	m	p <sub>1</sub>	p <sub>2</sub>	s	ME

Untersetzungen und Drehmomente  
siehe Blatt SK 3.3

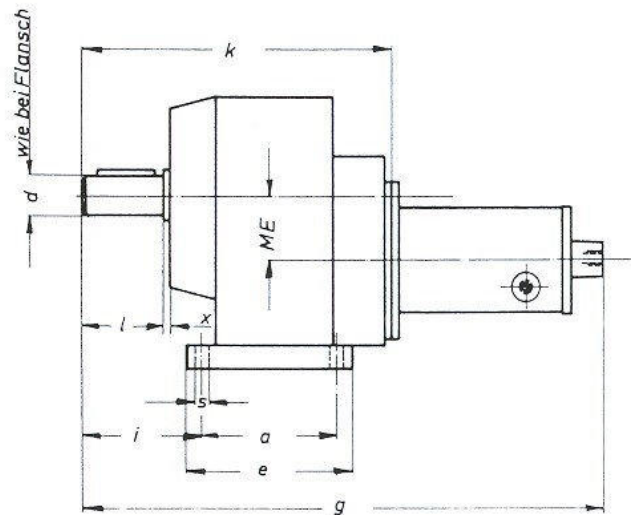
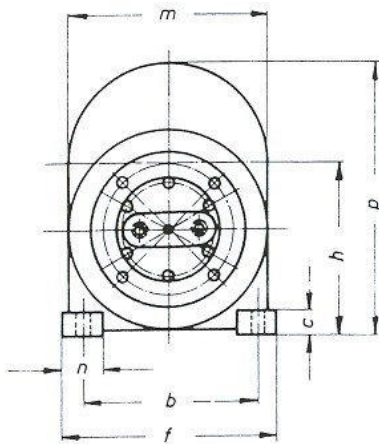
Bestellbeispiel HM 7 - 60,4 / 330

Hydromotor    Getriebe

Gewicht ca.

Typ 600+Motor=163,2 kg
Typ 500+Motor=86,2 kg
Typ 330+Motor=41,2 kg

# B FUSSAUSFÜHRUNG



600	HM4-HM 7	240	325	45	300	400	699	280	169	479	130	300	70	430	22	4	86
500	HM4-HM 7	190	260	35	230	314	610	250	134	390	100	250	60	375	18	4	86
330	HM4-HM 7	134	175	25	165	215	524	175	120	304	80	200	40	275	13	3	65
Getriebe	Motoren	a	b	c	e	f	g	h	i	k	l	m	n	p	s	x	ME

## HYDRO - GETRIEBEMOTOREN

## SK101-3.3



MW Hydraulik GmbH

Tel.: 0 61 88 / 8 12 91 Lange Hecke 7  
info@mw-hydraulik.de 63796 Kahl am Main