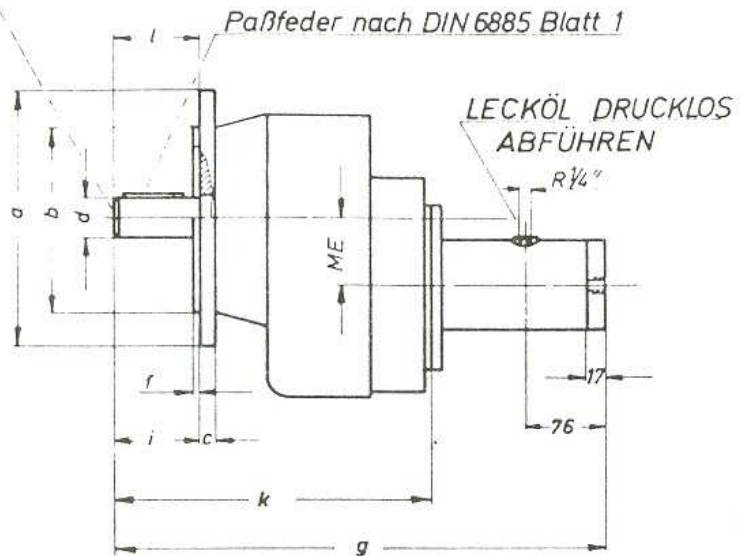
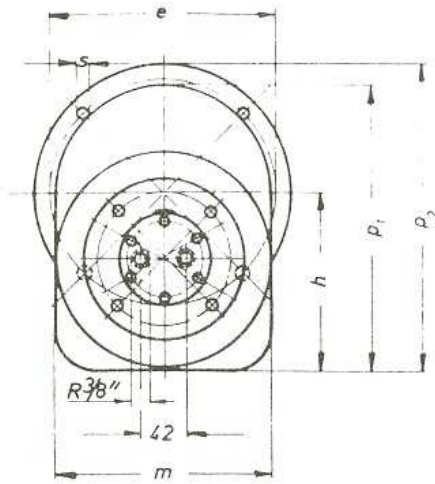


A FLANSCHAUSFÜHRUNG

Zentrierung nach DIN 332 Blatt 2



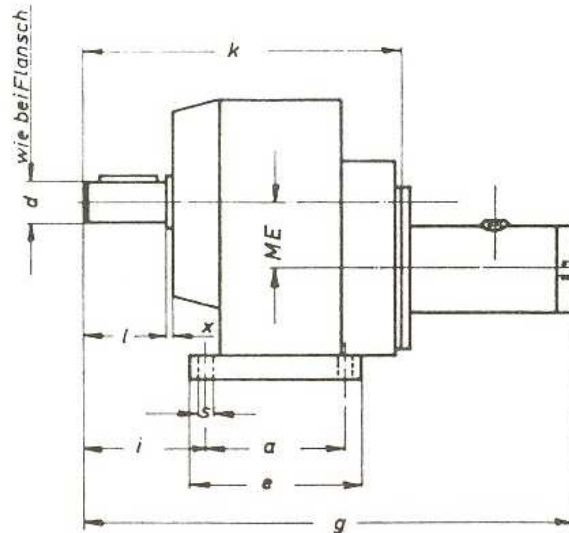
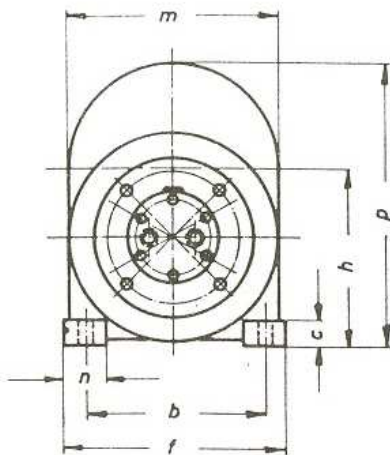
330	HMS10-HMS25	250	180 ₁₆	16	40 _{x6}	215	4	470	173	80	304	80	200	273	298	14	65
Getriebe	Motoren	a	b	c	d	e	f	g	h	i	k	l	m	p ₁	p ₂	s	ME

Untersetzungen und Drehmomente
siehe Blatt SK 3.3
Bestellbeispiel HMS18-60,4/330

Gewicht ca.
Typ 330+Motor=37,6 kg

Hydromotor Getriebe

B FUSSAUSFÜHRUNG



330	HMS10-HMS25	134	175	25	165	215	470	175	120	304	80	200	40	275	13	3	65
Getriebe	Motoren	a	b	c	e	f	g	h	i	k	l	m	n	p	s	x	ME

HYDRO - GETRIEBEMOTOREN

SK351-3.3

Datum: 26.08.2008

MASCHINENWERKE FRANKFURT